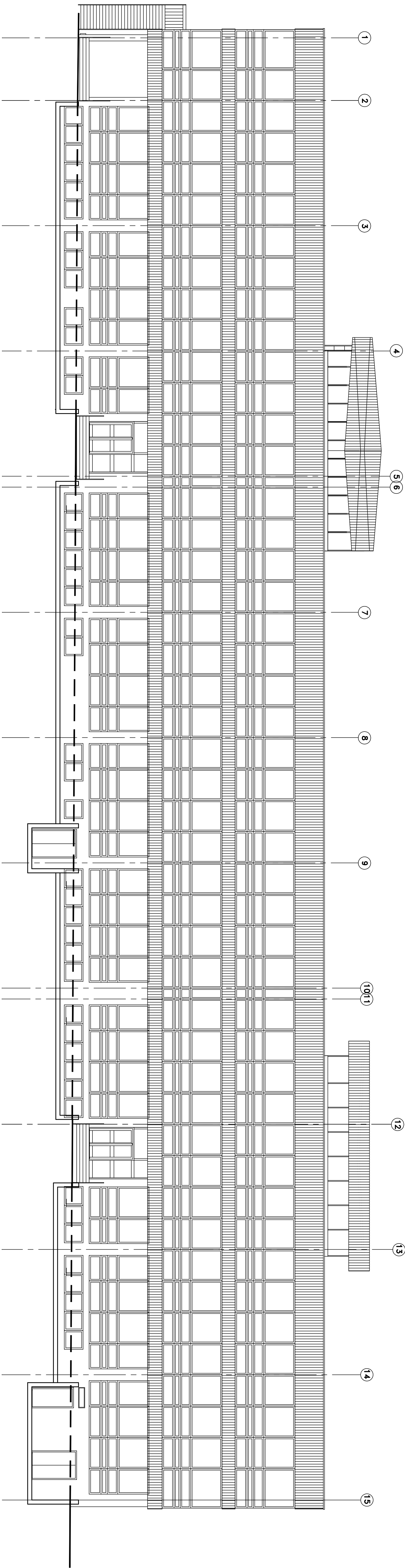
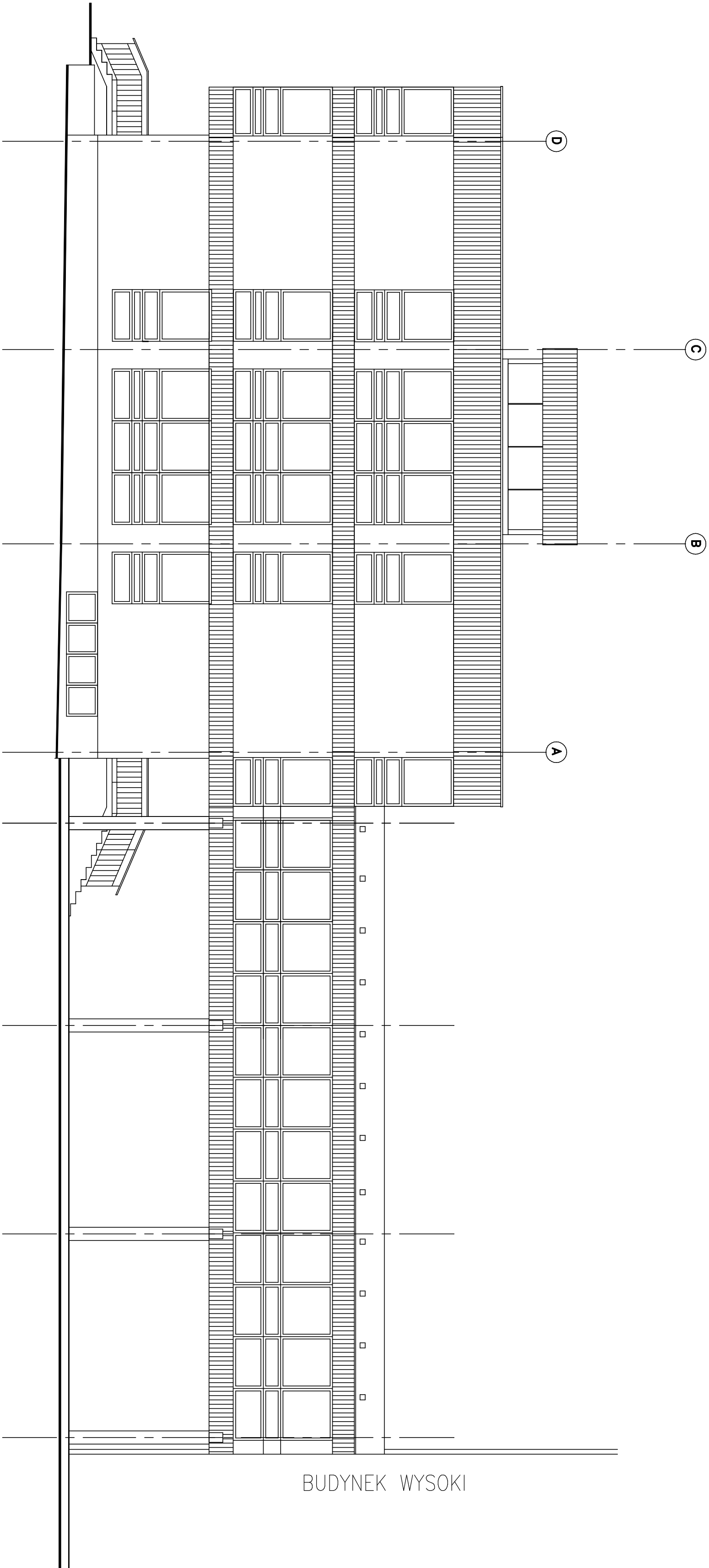


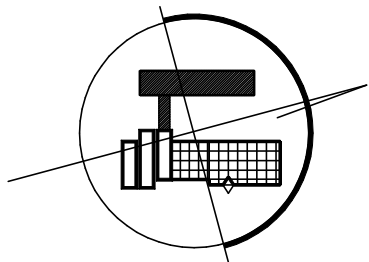
TERMOMODERNIZACJA BUDYNKU LABORATORIUM WYDZIAŁU NAUK O ZIEMI W SOSNOWCU (TERMO LAB)



ELEWACJA ZACHODNIA



BUDYNEK WYSOKI



ELEWACJA POŁUDNIOWA

INWENTARYZACJA
ELEWACJE

Funkcja:	Inię i rozrząd	Podpis:	Investor:	UNIWERSYTET ŚLĄSKI Katowice, ul. Bankowa 12	Data:
Projektant:	młg inż. arch. Ireneusz CHREBKOŃ w spec. architektonicznej Nr 104/89		Temat:	TERMOMODERNIZACJA BUDYNKU LABORATORIUM WYDZIAŁU NAUK O ZIEMI W SOSNOWCU (TERMO LAB)	04.2010
Projektant:	leach. Urszula SZTROMSKA w spec. architektonicznej Nr 22/98		Brutto: ARCHITEKTURA	Fazo: PROJEKT BUDOWLANY	Skala: 1:100
Sprowadz:	młg inż. arch. Włodzisław Piotr SIKORA w spec. architektonicznej Nr 88-UP/140/91		Typu rys.:		Nr rysunku:
● FIRMA PROJEKTOWA W.P. SIKORA - 31-061 Kraków, ul. Dąbrowskiego 42A					PB-10